

# 組立移動式ラグビーポール SAKATA2号

グラウンドではもちろん河川敷でもどこでも設置!!

実用新案登録:第2015-6555号



Centermountain Co.,Ltd.

# SAKATA2号

共用のグラウンド・多目的広場・サッカー専用グラウンドが即ラグビーグラウンドに変身。  
基礎・ポールの打ち込みは不要で、即設ゴールポストの半額以下で設置可能。

## ■製品一覧

**基盤 × 4個** 【溶融亜鉛メッキ】  
1,200mm × 500mm × 55kg

**発泡ドラム × 4組** 【固定バンド × 8巻】

**下部ドラム × 4個**  
600mm × 830mm × 10kg  
※下部ドラムには文字やロゴは入りません。

**クロスバー × 2本** 【5.6m F R P 製】 クロスバー固定用  
ボルト × 4組

**支柱 × 4本** 【6m F R P 製】

**1cmのゴム板**

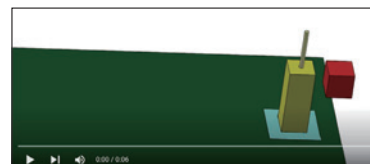
◇オプション◇  
ポリタンク袋or砂袋

**組立て完成図**  
高さ6m  
5.6m  
クロスバー  
上端部まで  
3m

**タンクカバー**  
文字・ロゴ・カバー  
オリジナル対応可能  
※文字には制限あり

ウエイトの水・砂はご自身でお入れ下さい。  
下部ドラム1期につきウエイト1袋20kg × 9袋  
180kg以上のウエイト

高さ160cm100kgの衝撃があった場合でも、  
倒れない事を科学的に検証した結果です。  
QRコードから動画をご覧ください。



ラグビーボールSAKATA2号 衝撃実験動画



# SAKATA2号 組立て説明

2名～3名で組立て可能



① ラグビーボール、一式準備  
※必ず水平な場所での設置



② ゴールポストの長さを確認し、  
基盤ボールの内々の長さに合わせて位置を決めて下さい。



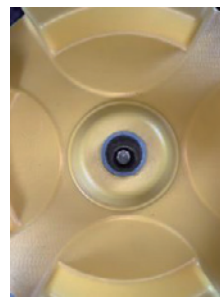
※1cmのゴム板を入れる



③ 支柱にクロスバーをネジで固定する  
※ボルトは確実に締めこんで下さい



④ 基盤に下部ドラムを挿し込む  
※基盤の芯が中央にないと支柱が  
スムーズに挿し込めません。



⑤ 下部ドラムにウエイトを  
入れ蓋をしめる  
※水タンクの場合  
バランスよく入れること。



⑥ ③で組み立てたポールを持ち上げ、タンク中央にまっすぐ挿し込む  
※風が強い日などは、補助人がいる方が安全です。



⑦ 接触防止の発泡ドラムを  
下部ドラムの上に取り付けます



⑧ 固定バンドで  
仮固定を行って下さい  
※必ず2巻きで固定



⑨ 最後にタンクカバーを付けて  
完成です



実用新案登録第2015-6555号

組み立て方法



△下部ドラムにてのタックルの練習は、決してしない様をお願いします。



# SAKATA2号


## 必ずお守りください

誤った取り扱いをすると、使用者が死亡または重傷を負う可能性が想定されます。

1. この商品は短期使用を目的にしている商品です。
2. 備え付けは水平で床面が丈夫な場所へ設置して下さい。
3. ゴールポストの備え付けは二人で行う事ができますが、風が強い場合は、補助人をお付け下さい。
4. ボルトの締め付けを必ず確認して下さい。
5. 設置時に周辺の人に危害を加えない様にご注意下さい。
6. 下部ドラムには、必ず一基につき180kg以上のウエイトをお入れ下さい。

## 警告

**下部ドラムにてのタックルの練習は厳禁！**

販売店  センターマウンテン株式会社

〒720-0841 広島県福山市津之郷町津之郷811-6

TEL.084-949-1555 FAX.084-949-1556

Mail:center-mountain@outlook.jp

<https://center-mountain.jp/>



製造元  サンデン株式会社